



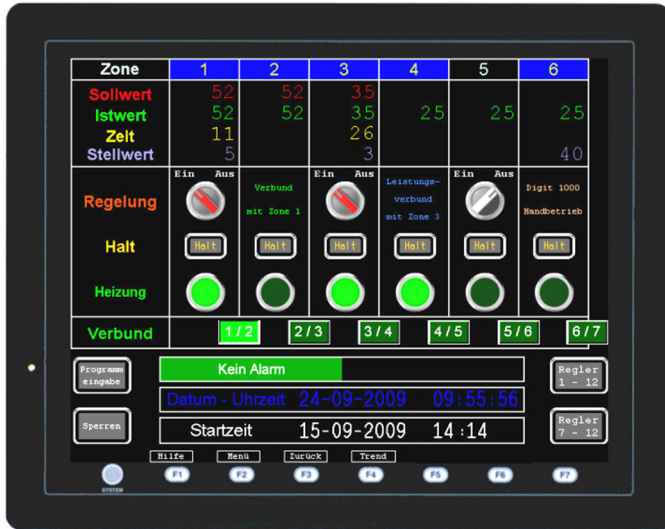
**Typ: DIGIT 1000 Regelsystem**

Das DIGIT 1000 Regelsystem bietet Ihnen modernste Technik mit Touchscreen Bedienung. Durch die Fertigung in unserem Haus können wir sehr flexibel auf Kundenwünsche reagieren.

Der DIGIT 1000 verfügt in der Standardausführung über 6 bzw. 12 unabhängige, frei programmierbare Regelzonen.

Mit der Netzwerks-Option lässt sich der DIGIT 1000 am PC überwachen und steuern. Im Fehlerfall kann der Benutzer per E-Mail informiert werden.

Die optionale Heizstromüberwachung erkennt fehlerhafte Heizelemente und trägt zusammen mit der erweiterten Schütz-Überwachung zur höchsten Prozesssicherheit bei.



**Technische Daten**

Farb-LCD- Display:	800 x 600 Punkte, berührungsempfindliche Oberfläche (Touchscreen)	
Angezeigt werden:	Sollwert, Istwert, Programmprofil, Programmablauf, Alarmmeldungen, Pinnwand, Parameterwerte, Trendgrafik (Temperatur/Zeit Diagramm mit Datenspeicherung auf CF-Karte. Die Daten sind mit einem Tabellenkalkulationsprogramm zu verarbeiten)	
Bediensprachen:	Deutsch / Englisch / Französisch / Russisch	
Programmeingabe:	über 10er Tastatur am Touchscreen	
Anzahl Programme:	20 plus circa 400 durch Rezeptfunktion	
Anzahl Abschnitte je Programm:	7 + Vorlaufzeit	
Sensoreingänge:	6 oder 12	
Eingangsgrößen:	Thermoelemente vom Typ:	K, J, R, S, E, T, B, N, PLII, WRe5-26, U, L
	Widerstandsthermometer vom Typ:	Pt100, JPt100
Messbereich:	abhängig vom verwendeten Sensor	
Regelungsart:	Zweipunkt, PI, PID mit Selbstoptimierung	
Ausgang:	Standard: Relaiskontakt 2A/230V oder Transistor 5-30V max. 0,5A	
Datenspeicherung:	circa 5 Jahre	
Umgebungsbedingung:	0...55°C , 10...90% rF	
Leistungsaufnahme:	ca. 70VA	
Netzspannung:	80...264V AC oder 24V DC	
Anschlussart:	M3,5 Schraubanschluss / Sub-D9 / RJ45 / Din 8pol / USB-A / USB-B	
Aufbau:	Das Regelsystem besteht aus Touchscreen, Regeleinheit, E-Module	

	Touchscreen 10,4"	Touchscreen 12,1"
Gewicht in kg:	2,5	2,9
Abmessungen in mm (B x H x T):	303,8 x 231,0 x 69,0	326,4 x 259,6 x 69,0
Frontplattenausschnitt in mm (B x H):	289,0 x 216,2	313,0 x 246,2

Technische Änderungen vorbehalten.